

TYÖVOIMAA YRITYKSEENI, MITEN LÖYDÄN OSAAJIA?



30.3.2022

Riikka Koskinen

riikka.koskinen@toitasuomesta.fi

TÖITÄSUOMESTA

ALOITUS



- Päivän kulku ja tavoite
- Esittäytymiset, keitä on paikalla?
- Mikä tilanne on nyt? Millaisia työntekijöitä tarvitaan?
- Mitä odotuksia?

PÄIVÄN TEEMAT:

Nuoret osaavat työntekijät
Kansainväliset osaajat
Rekrytointiviestintä
Koulutuksen kautta työhön

TUTUSTUMINEN

Pienryhmätilat: ”Saanko esitellä..!”

Jokaisen oma näkemys tilanteestaan

KANSAINVÄLISET OSAAJAT

Löytyykö omasta työyhteisöstä? Onko asiaa pohdittu?

”Nyt koitti se päivä, jota olen pelännyt”

Milloin kannattaa harkita ja mitä pitää ottaa huomioon?

KANSAINVÄLISET OSAAJAT

- Saatavuusharkinta:
 - Onko kyseiseen tehtävään saatavilla kohtuullisessa ajassa työvoimaa Suomesta tai EU/ETA -alueelta
 - Aloituskustannus
 - Asuminen, liikkuminen
 - Kulttuurierot
 - Kommunikointi
 - Kotoutuminen
1. Oleskelulupa/EU-rekisteröinti
 2. Paikallisrekisteröinti
 3. Verokortti
 4. Sosiaaliturva (Kela)
 5. Asunto
 6. Pankkitili
 7. Henkilökortti

YLEISET HUOMIOT

Miksi työntekijöitä ei meinaa löytyä?

- Ennakointi, varautuminen, suunnitelmallisuus
- Veto- ja pitovoima
- Rekrytointiosaamisen puute



ALUEEN OMINAISPIIRTEET



- Mitä syitä on siihen, että työntekijöitä on ollut hankala löytää?
- Mikä Ylä-Pirkanmaassa houkuttelee? Alueelliset erot?
- Mikä tökkii?

<https://padlet.com/riikkaemiliakoskinen/qf9246kl64invpv1>

Ylä-Pirkanmaa

RIIKKA KOSKINEN 29.03.2022 09.39

Panostetaanko tasapuolisesti eri ikäisiin, eri elämän tilanteissa oleviin? - no ei.

Oma auto lähes välttämätön, kustannukset autoilusta korkeat

Väestön ikäjakauma tuo omat haasteensa

Rantatontteihin panostaminen, paljon vesistöjä taajamien lähellä.

Vaikea ajoittain löytää tietoa (tosin puskaradio auttaa tehokkaasti)

Selkeitä päätöksiä kuntatasolta. Liian monta asiaa kesken, hoitamatta tai pöydällä...

Julkinen puhe sellaista, että maaseudulta ei kannata esim. ostaa asuntoa, koska arvo vaan alenee. Tukee kaupungin läheistä asuttamista.

Byrokratian keventäminen olisi todella suotavaa.

Veroprosentit korkeat

Ruovesi 22

MänttäVilppula 22,50

Hki 18

Tre 20,25

Orivesi 22

Kauniainen 17

Mielletään "takahikiäksi", asukkailtakin vähän sellaista luovuttavaa asennetta...

Voi oikeasti vaikuttaa oman kunnan asioihin

Yhteisöllisyydestä huolehtiminen (paremmin kuunnella kuntalaisia).

Käyttää oman kunnan palveluja ensi sijaisesti ja tasapuolisesti. Vaikka sitten kilpailutuksen kautta...

Huolehtia yritysten pysyvyydestä paikkakunnalla.

Työhönsidonnaisuus pienempi, koska työmatkaan kuluva aika lyhyempi

Hyviä liikenneyhteyksiä. Tampereelle/Jyväskylään tunnissa keskustaan.

Erittäin monipuolista osaamista terveydenhuollossa (psykiatri, neurologi, röntgen,) palveluja tuodaan paikkakunnalle.

Yrityksen perustamiselle hyviä mahdollisuuksia - kilpailutilanne-erot isoihin paikkakuntiin etuna

Aikoja eri palveluihin saa yleensä nopeammin kuin isommissa kaupungeissa

Tiet on yllättävän hyvässä kunnossa Virroilta Pohjanmaalle ;)

Virkamiehellä /työntekijällä aikaa paremmin (vähemmän asiakkaita/työntekijä kuin suuremmilla paikkakunnilla)

Yhteisöllisyys.

Otetaan ihmiset vastaan kyllä hyvin, mutta... pysyvyydestä tulisi huolehtia paremmin.

Turvallisuus

Monipuolista yrittämistä.

Verkostoituminen paljon helpompaa, kun on "pienet piirit"

Paljon mahdollisuuksia työskennellä; niin teollisuudessa, julkisella että yrittäjien palveluksessa, pienissä ja suurissa yrityksissä. Työpaikkoja laidasta laitaan.

Harrastuskustannukset voivat olla paljon edullisempia. Esim. hevosen pito huomattavasti halvempaa kuin suurkaupunkien talleilla

Palvelut lähellä

Myös pieniä kouluja, joissa huolehdittu myös lasten erityisen tuen tarve.

Peruspalvelut löytyvät helposti.

Paljon harrastusmahdollisuuksia

Maisemat....

Koko alueella kuidut kunnossa maaseudulla. Meillä on pitkät piuhat!

Hyvä kunnallispolitiikka.

Voi tehdä etätöitä vaikka mökillä asuen

Luontoharrastajan unelmapaikka

Luotettavia työnantajia.

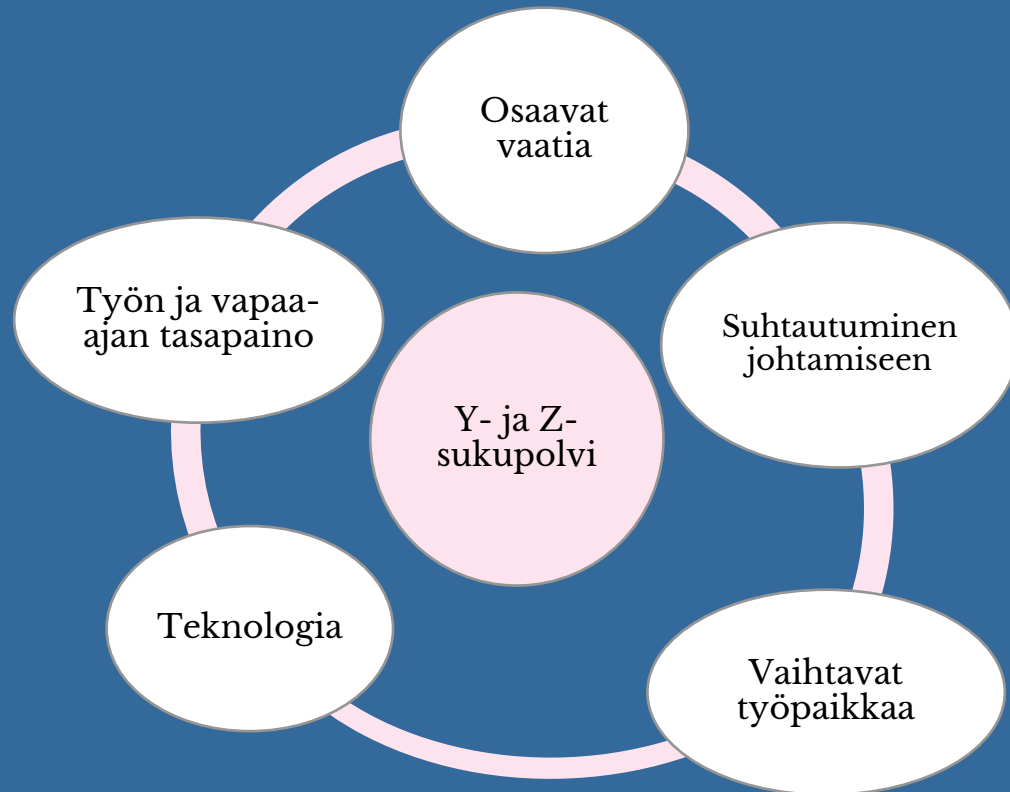
Mukavia ihmisiä.

Keskeinen sijainti Suomessa, sopivasti syrjässä.

Halpaa asumista

NUORET OSAAVAT TYÖNTEKIJÄT

Tunnetko nuoret kohderyhmänä?



NUORET OSAAVAT TYÖNTEKIJÄT

Mitä asioita nuoret arvostavat etsiessään töitä?



Kirjoita chattiin omat vastauksesi!

NUORET OSAAVAT TYÖNTEKIJÄT

Miten tulla houkuttelevaksi työnantajaksi?

1. Palkka ja edut
2. Työtehtävien luonne
3. Yrityksen kulttuuri ja työilmapiiri
4. Joustavuus ja työn ja vapaa-ajan yhteensovittaminen
5. Kasvu ja urakehittymismahdollisuudet
6. Työsuhteen vakaus
7. Vastuullisuus
8. Yrityksen luettavuus/läpinäkyvyys
9. Yrityksen menestys ja tulevaisuuden näkymät
10. Yrityksen brändi ja maine

1. TYÖTEHTÄVIEN LUONNE 26 %
2. PALKKA JA EDUT 15 %
3. YRITYKSEN KULTTUURI JA ILMAPIIRI 14 %

NUORET OSAAVAT TYÖNTEKIJÄT

Pehmeät taidot:

- Sopeutumiskyky
- Työmoraali
- Päätöksenteko
- Tunneälykkyys
- Empatia
- Ennakkoluulottomuus
- Luovuus
- Kommunikointikyky
- Konfliktien hallinta
- Kriittinen ajattelu
- Motivaatio
- Ongelmanratkaisukyky
- Yhteistyökyky
- Oppimishalu
- Ajanhallinta
- Vakuuttavuus



NUORET OSAAVAT TYÖNTEKIJÄT

Miten tavoittaa nuoret?

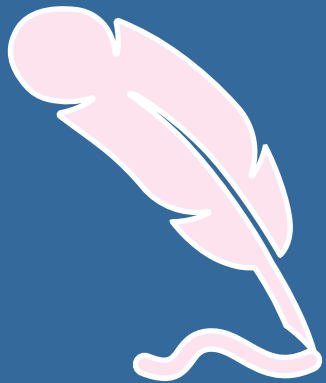
Näkyvyys:

- Some
- Oppilaitosyhteistyö

Hakemisen helppous

REKRYTOINTIVIESTINTÄ

Miten kuvailisit oman työyhteisön rekrytointiviestintää?

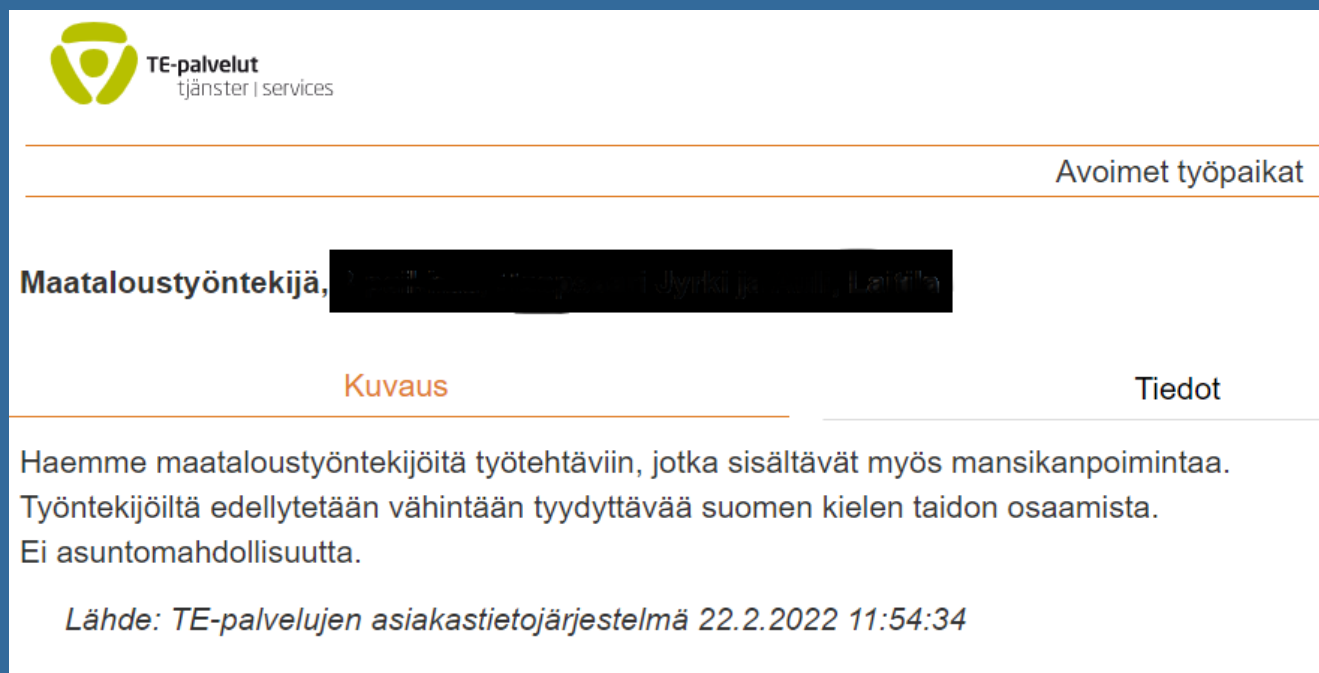


Mistä rekrytointiviestintä koostuu?

REKRYTOINTIVIESTINTÄ

Mikä on teidän
kilpailuetunne?

Miten erotutte
joukosta?



The screenshot shows a recruitment notice from TE-palvelut. At the top left is the logo for TE-palvelut (tjänster | services). The main heading is 'Avoimet työpaikat'. Below this, the job title is 'Maataloustyöntekijä, [redacted]'. There are two tabs: 'Kuvaus' (Description) and 'Tiedot' (Details). The 'Kuvaus' tab is active, showing the following text: 'Haemme maataloustyöntekijöitä työtehtäviin, jotka sisältävät myös mansikanpoimintaa. Työntekijöiltä edellytetään vähintään tyydyttävää suomen kielen taidon osaamista. Ei asuntomahdollisuutta.' At the bottom, the source is cited as 'Lähde: TE-palvelujen asiakastietojärjestelmä 22.2.2022 11:54:34'.

TE-palvelut
tjänster | services

Avoimet työpaikat

Maataloustyöntekijä, [redacted]

Kuvaus Tiedot

Haemme maataloustyöntekijöitä työtehtäviin, jotka sisältävät myös mansikanpoimintaa. Työntekijöiltä edellytetään vähintään tyydyttävää suomen kielen taidon osaamista. Ei asuntomahdollisuutta.

Lähde: TE-palvelujen asiakastietojärjestelmä 22.2.2022 11:54:34

Suomen suurin paikalliskehittäjien verkosto etsii uuteen työtehtävään

TOIMINNANJOHTAJAA

johtamaan ja kehittämään toimintaansa.

KEITÄ OLEMME?

Suomen Kylät ry on paikalliskehittäjien valtakunnallinen järjestö. Ketterän ja pienen ydinorganisaatiomme arjessa korostuvat itsenäisyys ja verkostoituminen. Kulttuurimme kannustaa ottamaan vastuuta ja jokainen hoitaa oman tonttinsa. Olemme haluttu yhteistyökumppani, joka ei polje paikallaan, vaan haluamme jatkuvasti uudistua ja suunnata katseemme kohti tulevaa.

MITÄ TULET LÖYTÄMÄÄN TYÖPÖYDÄLTÄSI?

Vastuullasi on ympäri Suomen sijoittuneen järjestön operatiivinen johtaminen. Olet tärkeässä roolissa talouden ja toiminnan suunnittelussa, jota teet yhdessä henkilöstön, yhdistyksen hallituksen ja puheenjohtajiston kanssa. Yhteiskunnallinen vaikuttaminen sekä sisäisten ja ulkoisten suhteiden hoito kuuluvat olennaisesti ydintehtävääsi. Tavoitteenasi ovat myös järjestön tunnettuuden kasvattaminen ja digitalisaation edistäminen henkilökuntamme ja hallituksemme sisäisissä toimintatavoissa. Tehtävät eivät luonnollisesti rajoitu vain edellä mainittuihin, vaan toiminnanjohtajana eteesi tulee monipuolisia haasteita toimintaympäristöstäsi.

MITÄ TOIVOMME SINULTA?

Tässä meille tärkeässä toimenkuvassa osaamisesi varmistaa sekä omasi että organisaation menestymisen. Toiveenamme on löytää henkilö, joka tuntee toimikenttämme, jolta löytyy järjestöosaamista ja jolla on kokemusta rahoituksen hankinnasta. Pidämme kuitenkin mielessä sen, että joskus myös ulkopuolinen näkemys voi olla hyvästä.

Toivomme sinulta hyviä johtamistaitoja ja ennen kaikkea etsimme nykyaikaista johtajaa. Keskustelevaa, kuuntelevaa ja innostavaa persoonaa, jonka toiminta perustuu avoimuuteen ja luottamukseen, mutta jolta tarvittaessa löytyy rohkeutta puuttua hankalimpiinkin tilanteisiin. Muita ratkaisevia osaamisalueita ovat esiintymistaidot, maaseutupolitiikan tuntemus sekä taloudellinen ymmärrys ja kyky tuottaa sujuvaa tekstiä. Järjestön ruotsinkielisen toiminnan ja kansainvälisen yhteistyön vuoksi myös kielitaito on tärkeässä osassa.

MIKSI VALITSISIT MEIDÄT?

Tätä pohiessamme mietimme, ketäpä tällainen paikka ei kiinnostaisi. Tarjolla on määriteltyjä tehtäviä, mutta osaan työtehtävistä voit itse vaikuttaa omien ideoiden ja osaamisen kautta. Rooli on uusi ja näkyvä myös mediassa. Pääset toiminnallasi vaikuttamaan siihen, miten se tulee muodostumaan, mutta ennen kaikkea miltä huominen maaseudulla ja kylissä näyttää. Yhdessä osaavan ja tunnollisen henkilöstömme kanssa voit johtaa nopeasti kasvaneen Suomen Kylät ry:n entistäkin vahvemmaksi.

Päätoimipaikkamme sijaitsee Perniössä, mutta toimimme monipaikkaisesti ja työskentelemme pääsääntöisesti etänä. Kokemuksestasi ja osaamisestasi riippuen olemme kaavailleet palkkasi olevan 5000–7000 euroa kuukaudessa.

REKRYTOINTIVIESTINTÄ

Hakijakokemus ★★ ★

- Hakemisen helppous
- Hakijaviestintä

- Olemme vastaanottaneet hakemuksesi
- Hakuaika on päättynyt, mitä tapahtuu nyt?
- Kutsu seuraavaan vaiheeseen
- Karsiutumiset kaikissa vaiheissa

Kohtele hakijoita, niin kuin kohtelisit asiakkaita!

TÖITÄSU  MESTA

REKRYTOINTIVIESTINTÄ

Miten kuvailisit oman työyhteisön rekrytointiviestintää?

TARKISTUSLISTA

Millä tolalla asiat ovat omassa työyhteisössä?

- Ymmärrys nykytilanteesta – kuka, mitä, missä, milloin?
- Työnantajamielikuva – vetovoima
- Organisaatiokulttuuri - pitovoima
- Palveluita - miten niitä hyödynnetään?
- Etunoja – onko siemeniä itämässä?
- Suunnitelma – miten toimitaan, kun tarve syntyy?



KOULUTUKSEN KAUTTA TÖIHIN

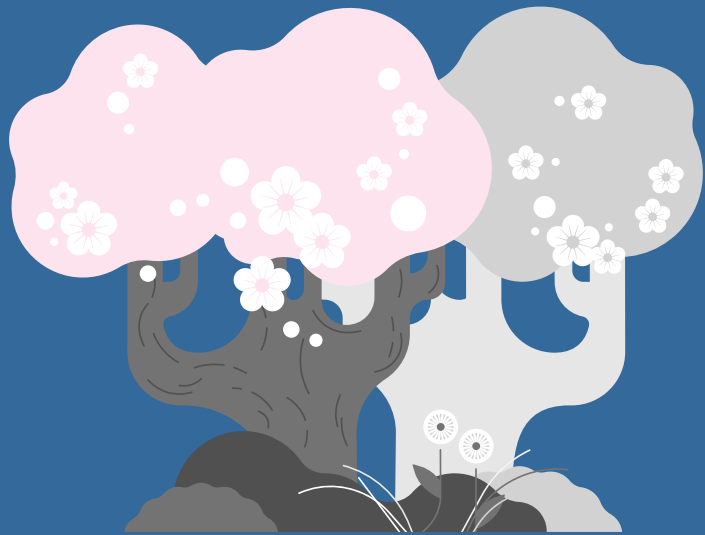
- Rekrytoiva koulutus/F.E.C.-koulutus (Further Educated with Companies)
- Työkokeilu
- Oppisopimus/lyhyt oppisopimus (kesäoppisopimus)

LOPUKSI

Mikä jäi päällimmäisenä mieleen?
Mistä haluaisit tietää enemmän?



KIITOS!



TÖITÄSU  MESTA